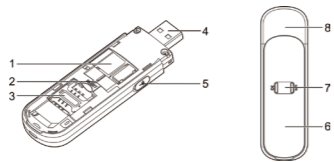


## Краткое руководство по эксплуатации модема.

### Необходимая информация о модеме

#### Внешний вид

Рисунок ниже только для информации пользователя. Модем может отличаться от рисунка.



1. Гнездо для microSD карты
2. Кнопка сброса RESET
3. Гнездо для SIM-карты
4. USB-коннектор
5. Гнездо для подключения внешней антенны
6. Передняя панель
7. Индикатор
8. Крышка модема

#### ПРИМЕЧАНИЯ:

- microSD является торговой маркой SD Card Association.
- Следует использовать оригинальную внешнюю антенну в случае необходимости.

#### ZTE CORPORATION

NO. 55, Hi-tech Road South, ShenZhen, P.R.China  
Postcode: 518057

### Индикатор

Индикатор	Состояние	Описание
3G (слева)	Постоянно горит красный	Модем включен, но не зарегистрирован в сети.
	Постоянно горит зеленый	Зарегистрирован в 2G сети.
	Мигающий зеленый	Подключен к 2G сети и находится в состоянии передачи данных.
	Синий	Зарегистрирован в 3G сети.
Wi-Fi (справа)	Мигающий синий	Подключен к 3G сети и находится в состоянии передачи данных.
	Синий	Wi-Fi активирован.
	Не горит индикатор	WPS активирован. Wi-Fi не активирован.

#### Подключение

Модем ZTE MF70 позволяет одновременно работать в Интернете нескольким пользователям. Рисунок ниже только для информации пользователя.

ПОЛЕЗНЫЙ СОВЕТ: С помощью адаптера питания или автомобильного адаптера,

можно подключить данный модем в розетку и использовать его везде и в любое время.



### Установка модема

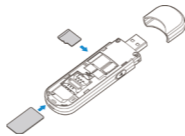
1. Снимите верхнюю крышку модема.



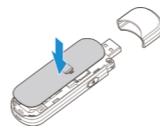
#### ПРИМЕЧАНИЕ:

Необходимо осторожно снять верхнюю крышку модема, чтобы не повредить её.

2. Вставьте SIM-карту и карту microSD.



3. Защелкните верхнюю крышку.



### Подключение модема

#### А. Через USB-коннектор

- 1) Вставьте USB-коннектор в USB-порт, убедитесь, что он плотно вставлен.



- 2) Операционная система автоматически определит и распознает новое устройство и автоматически установит драйвера и необходимое программное обеспечение.

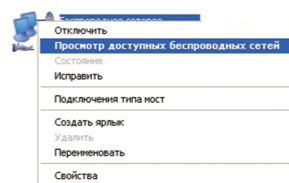
ПРИМЕЧАНИЕ: Если система не запустит установку автоматически, можно самостоятельно запустить установку через **Мой компьютер > 3G life:)** модем.

- 3) Автоматически откроется страница настройки интерфейса программы модема, затем ПК подключится к модему.

- 4) Для доступа к настройкам программы необходим логин и пароль. В обоих случаях введите life.

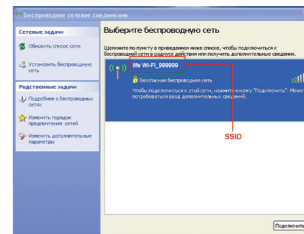
#### В. Через Wi-Fi

- 1) Подключите устройство к ПК или используйте другое оборудование чтобы запитать модем. Используйте настройки беспроводной точки доступа для поиска доступных сетей.

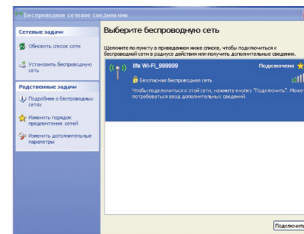


ПРИМЕЧАНИЕ: установите автоматическое получение IP адреса в настройках сети, ПК будет присвоен IP адрес, например "192.168.0.100".

- 2) Выберите SSID и затем щелкните кнопкой мыши по кнопке **Подключить**.



- 3) Подождите некоторое время и ПК подключится к модему.



## Доступ в Интернет

Подключив модем, Вы сможете зайти в Интернет автоматически или используя ручные настройки. По умолчанию стоит автоматический доступ.

Способ	Операции
Автоматический	Устройство автоматически подключится к Интернету, после чего сразу появится доступ к Интернету.
Ручные настройки	Запустите страницу с настройками (страница интерфейса модема), введите пароль <b>life</b> и выберите <b>Настройки &gt; Настройки 3G &gt; Выбор сети &gt; Вручную</b> , щелкните кнопкой мыши по кнопке <b>Применить</b> .

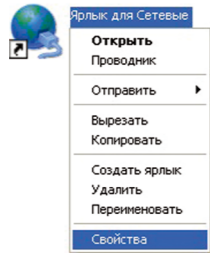
### ПРИМЕЧАНИЕ:

Если Вы хотите изменить параметры модема, запустите страницу с настройками (страница интерфейса модема): <http://192.168.0.1> или <http://3G.life>.

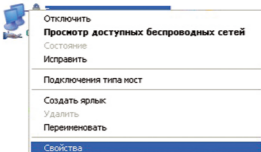
## Настройка ПК

Следуйте действиям, описанным ниже, для конфигурирования IP протокола Wi-Fi соединения для Windows XP.

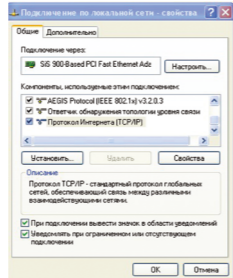
- Щёлкните правой кнопкой мыши по ярлыку **Сетевое окружение**, затем выберите **Свойства**.



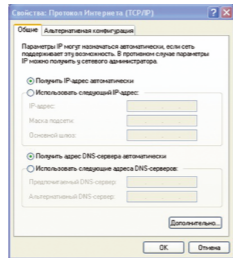
- Щёлкните правой кнопкой мыши по ярлыку **Беспроводные соединения**, затем выберите **Свойства**.



- Выберите **Протокол Интернета (TCP/IP)**, затем **щёлкните** кнопкой мыши по кнопке **Свойства**.



- Выберите **Получить IP-адрес автоматически** и **Получить адрес DNS-сервера автоматически**, затем щёлкните по кнопке **OK** для завершения настройки.



## Устранение возможных неполадок

Описание неполадки	Предлагаемое решение
Не устанавливается USB-связь между модемом и ПК	<ol style="list-style-type: none"> <li>Необходимо установить ПО. Запустите программу установки <b>Мой Компьютер &gt; 3G life:) модем</b></li> <li>Если драйвер модема нестандартный, следует переустановить ПО. Сначала необходимо отменить установку.</li> </ol>
Не устанавливается Wi-Fi связь между модемом и ПК	<ol style="list-style-type: none"> <li>Проверьте, активировано ли Wi-Fi соединение. Проверьте горит ли индикатор Wi-Fi соединения.</li> <li>Обновите список доступных Wi-Fi сетей и выберите правильный SSID</li> <li>Проверьте, может ли Вашу ПК автоматически получать IP адрес в свойствах Internet protocol (TCP/IP).</li> <li>Введите правильный сетевой код (пароль Wi-Fi) при подключении модема.</li> </ol>

Описание неполадки	Предлагаемое решение
ПК, подключенный к модему, не может получить доступ к Интернету	<ol style="list-style-type: none"> <li>Проверьте SIM-карту.</li> <li>Измените местонахождение, чтобы найти место с лучшим уровнем принимаемого сигнала</li> <li>Проверьте настройки подключения WAN соединения.</li> <li>Свяжитесь с оператором для уточнения настроек APN.</li> </ol>
Не запускается страница настройки интерфейса программы модема	<ol style="list-style-type: none"> <li>Введите правильный адрес. Адрес по умолчанию <a href="http://192.168.0.1">http://192.168.0.1</a> или <a href="http://3G.life">http://3G.life</a></li> <li>Используйте только один сетевой адаптер в ПК.</li> <li>Не используйте прокси-сервер.</li> </ol>

Описание неполадки	Предлагаемое решение
Проблемы с паролем к Wi-Fi	Если Вы изменили пароль и забыли его, то необходимо сбросить настройки на заводские.

При возникновении вопросов:

- Отправляйте E-mail на [mobile@zte.com.cn](mailto:mobile@zte.com.cn)
- Посетите наш сайт <http://www.zte.com.cn>
- Позвоните на горячую линию **+86-755-26779999**

€ 1588

### ПРИМЕЧАНИЕ:

Не используйте модем в плохо проветриваемых помещениях. Длительная эксплуатация в таких условиях может привести к перегреванию устройства, после чего в целях Вашей безопасности произойдет автоматическое отключение модема. В таком случае перед включением необходимо охладить устройство в хорошо проветриваемом помещении.

Данные на упаковке и рисунки только для информации пользователя. Необходимо проверять модель перед покупкой. Корпорация ZTE оставляет за собой право вносить изменения в спецификацию и параметры продукции без предупреждения.