

## USB Modem Quick Guide

**MF288**

### Introduction


The ZTE USB modem is a multi-mode USB modem, working in HSUPA/HSDPA/WCDMA/EDGE/GPRS/GSM networks. With USB interface connecting to a laptop or a desktop PC, it integrates the functionality of a modem and a mobile phone (SMS), and combines mobile communication with Internet perfectly. It supports data and SMS services through the mobile phone network, enabling you to communicate anytime and anywhere.

### Specification

The following table shows the specification of your device.

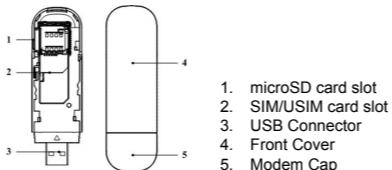
Interface Type	USB 2.0 HIGH SPEED
Systems supported	Supports most types of laptop and desktop PC.
Operating systems supported	Windows XP, Vista, Windows 7      MAC 10.4 or later
Functions	SMS service, Data service, Applications management, support microSD card, etc.
Network Standards	HSUPA/HSDPA/WCDMA/EDGE/GPRS/GSM
Transmission speed (Max)	HSUPA: 5.76Mbps UL      HSDPA: 7.2Mbps DL

Temperature	Storage: -40°C ~ +80°C      Operation: -10°C ~ +60°C
Dimension	76.5mm×27.2mm×10.5mm(without cap)
microSD capability	Support up to 32GB microSD card

Notes: microSD  is a trademark of SD Card Association.

### Getting to know your device

The following figure shows the appearance of the MF288. It is only for your reference. The actual product may be different.



1. microSD card slot
2. SIM/USIM card slot
3. USB Connector
4. Front Cover
5. Modem Cap

### How to use your modem

Various icons are presented to enable quick operation of the following functions:

HOME	Landing Page, Click the buttons to experience Cyrus quickly
CONNECTION	Set the configuration for the access.
PHONE BOOK	Click the <b>Add New</b> button to fill in a new contact person and contact details.
SMS	Click the <b>New Message</b> button to compose a new sms.
SETTINGS	Click button <b>Advanced – PIN Manage</b> to set the configuration of PIN

### Warning and Notice

#### To the owner

- Some electronic devices are susceptible to electromagnetic interference sent by modem if inadequately shielded, such as the electronic system of vehicles. Please consult the manufacturer of the device before using the modem if necessary.

### Hardware Installation

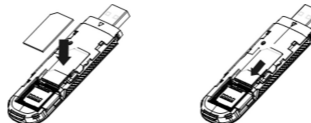
- Press and push the front cover and remove it.



Notes: Do not open the front cover rudely so as to avoid the damage of the front cover.

- Insert the SIM/USIM card into the SIM/USIM card slot.

Insert the SIM/USIM card with the metal contact area facing downwards into the slot, and then push SIM/USIM card as far as possible, shown as the following picture.



- Insert the microSD card into the microSD card slot.

Notes: This modem only supports microSD card.

Insert your microSD card into the microSD card slot, shown as the following picture.



- Put the front cover flatly upon the body of modem and push the front cover to lock the cover in its place.



### Using your USB Modem

- Please use original accessories or accessories that are authorized. Using any unauthorized accessories may affect your modem's performance, and violate related national regulations about telecom terminals.
- Avoid using the modem near or inside metallic structures or establishments that can emit electromagnetic waves. Otherwise it may influence signal reception.
- The modem is not waterproof. Please keep it dry and store in a shady and cool place.
- Do not use the modem immediately after a sudden temperature change. In such case, it will produce dew inside and outside the modem, so don't use it until it becomes dry.
- Handle the modem carefully. Do not drop, bend or strike it. Otherwise the modem will be damaged.
- No dismantling by non-professionals and only qualified technicians can undertake repair work.
- Operating temperature range of -10°C ~ +60°C and humidity range of 5% ~ 95% are recommended.

### LEGAL INFORMATION

Copyright © 2011 ZTE CORPORATION.

All rights reserved.

No part of this publication may be excerpted, reproduced, translated or utilized in any form or by any means, electronic or mechanical, including photocopying and microfilm, without the prior written permission of ZTE Corporation.

The manual is published by ZTE Corporation. We reserve the right to make modifications on print errors or update specifications without prior notice.

Version No. : R1.0

### PT.ZTE INDONESIA

The East Building, Jl. Lingkar Mega Kuningan Kav E3.2 No.1, Jakarta 12950, Indonesia

Hotline: +62-21-29942006

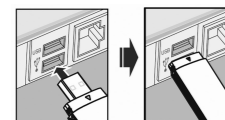
### How to get help

You can get Help by:

- Clicking **Help** on the software.
- Sending E-mail to **mobile@zte.com.cn**
- Visiting **http:// www.zte.co.id**
- Calling Service Hotline: **+62-21-29942006**

- Connect the Modem to your laptop or desktop PC.

- Plug the USB connector into your computer's USB port and make sure that it is tightly inserted.



- The OS automatically detects and recognizes new hardware and starts the installation wizard.

### Software Installation Guide

On different operating systems, the installation procedures may be difference. Follow the system prompts during operation.

### For Windows OS

Your system will start the software setup process automatically when you connect the modem to your computer correctly. Follow the system prompts to complete the software installation.

Notes: If the system does not launch installation automatically, you can run the installation program in path of **My Computer > Cyrus**

### For Mac OS

The system will automatically display a **Cyrus** CD-ROM icon on the desktop, when you connect the modem to your computer correctly. Double click the installation software package in the **Cyrus**, and follow the system prompts to complete the software installation.

### Safe removal from your system

Please close the application software, and then you can pull out the USB Modem safely.

## USB Modem

### Petunjuk Cepat Penggunaan

**MF288**

#### Pengenalan

ZTE USB modem adalah USB modem multimode yang bekerja pada jaringan HSUPA/HSDPA/WCDMA/EDGE/GPRS/GSM. Dengan antarmuka USB yang terhubung dengan laptop atau desktop PC, modem ini dapat mengintegrasikan fungsi modem dan ponsel (SMS), dan menggabungkan komunikasi dari ponsel dengan internet secara sempurna. ZTEUSB modem mendukung layanan data dan SMS melalui jaringan ponsel, dan memudahkan Anda untuk berkomunikasi kapan saja dan dimana saja.

#### Spesifikasi

Tabel dibawah menampilkan spesifikasi dari perangkat USB Modem Anda.

Jenis Antarmuka	KECEPATAN TINGGI USB 2.0
Sistem Pendukung	Mendukung sebagian besar jenis laptop dan desktop PC.
Sistem Operasi Pendukung	Windows XP, Vista, Windows 7 MAC 10.4 atau lebih tinggi
Fungsi	Layanan SMS, Layanan Data, Aplikasi Manajemen, mendukung kartu microSD, dll.
Jaringan Standar	HSUPA/HSDPA/WCDMA/EDGE/GPRS/GSM

#### Untuk Sistem Operasi Windows

Sistem Anda akan memulai proses setup perangkat lunak secara otomatis, ketika Anda menghubungkan modem ke komputer Anda dengan benar. Ikuti petunjuk sistem untuk menyelesaikan instalasi perangkat lunak.

Catatan:

Jika system tidak muncul secara otomatis, Anda dapat menjalankan program instalasi di **My**

**Computer > Cyrus**

**For Mac OS**

Sistem akan menampilkan ikon **Cyrus** CD-ROM secara otomatis di desktop, ketika Anda menghubungkan modem ke komputer Anda dengan benar. Klik dua kali pada paket instalasi perangkat lunak di **Cyrus**, dan ikuti petunjuk sistem untuk menyelesaikan instalasi perangkat lunak.

#### Melepaskan modem dengan aman dari sistem Anda

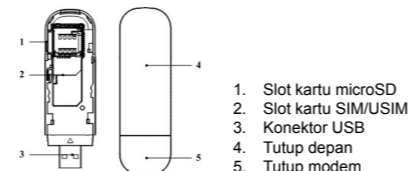
Silahkan tutup aplikasi perangkat lunak, lalu Anda dapat menarik keluar modem USB dengan aman.

Kecepatan Transmisi (Max)	HSUPA: 5.76Mbps UL	HSDPA: 7.2Mbps DL
Suhu	Penyimpanan: -40°C ~ +80°C	Pengoperasian: -10°C ~ +60°C
Dimensi	76.5mm×27.2mm×10.5mm(tanpa tutup)	
Kemampuan microSD	Mendukung kartu microSD hingga 32GB	

Catatan: microSD  adalah merk dagang dari SD Card Association.

#### Mengenal Perangkat Anda

Gambar di bawah ini menampilkan bentuk dari MF288. Gambar ini hanya untuk referensi Anda. Bentuk produk yang sebenarnya mungkin berbeda.



#### Bagaimana menggunakan modem Anda

Berbagai ikon di sajian agar dapat melakukan pengoperasian cepat dengan fungsi-fungsi sebagai berikut:

HOME	Peluncuran halaman, klik tombol untuk masuk ke Cryus dengan cepat.
CONNECTION	Atur konfigurasi untuk akses.
PHONE BOOK	Klik tombol <b>Add New</b> untuk memasukkan kontak dan detail baru.
SMS	Klik tombol <b>New Message</b> untuk membuat dan mengirim sms baru.
SETTINGS	Klik tombol <b>Advanced – PIN Manage</b> untuk mengatur konfigurasi PIN

#### Peringatan dan Pemberitahuan

##### Untuk Pemilik

- Beberapa perangkat elektronik rentan terhadap gangguan elektromagnetik yang dikirim oleh modem, jika tidak terlindungi, seperti sistem elektronik pada kendaraan. Silahkan berkonsultasi terlebih dahulu kepada produsen perangkat sebelum menggunakan modem, jika diperlukan

#### Instalasi Perangkat Keras

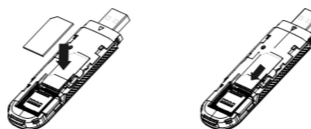
1. Tekan dan dorong tutup depan dan pindahkan.



Catatan: Jangan membuka cover depan dengan kasar untuk menghindari kerusakan pada cover depan.

2. Masukkan kartu SIM/USIM kedalam slot kartu SIM/USIM .

Masukkan kartu SIM/USIM ke kontak area logam dengan menghadap ke bawah slot, dan tekan kartu SIM/USIM sejauh mungkin, seperti yang diperlihatkan gambar dibawah.



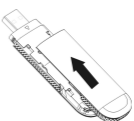
3. Masukkan kartu microSD ke slot kartu microSD.

Catatan: Modem ini hanya mendukung kartu microSD.

Masukkan kartu microSD ke slot kartu microSD, seperti yang diperlihatkan gambah di bawah.



4. Masukkan tutup depan dengan rata di atas badan modem dan dorong ke depan untuk mengunci tutup pada tempatnya..



- Jangan menyentuh bagian logam dari modem untuk terhindar dari terbakar, ketika modem sedang digunakan.

#### Menggunakan USB Modem

- Mohon gunakan aksesoris asli atau aksesoris yang terotorisasi. Menggunakan aksesoris yang tidak terotorisasi akan mempengaruhi kinerja modem Anda, dan melanggar peraturan nasional tentang terminal telekomunikasi.
- Hindari menggunakan modem dekat atau di dalam struktur logam atau instansi yang dapat memancarkan gelombang elektromagnetik. Karena hal ini akan dapat mempengaruhi penerimaan sinyal.
- Modem tidak anti air. Silahkan simpan di tempat kering dan hindari terkena cairan.
- Jangan menggunakan modem segera setelah perubahan suhu mendadak. Karena akan menghasilkan embun di dalam dan di luar modem, jadi jangan menggunakannya sampai benar-benar kering.
- Perlakukan modem dengan hati-hati. Jangan menjatuhkan, membengkokkan atau membenturkannya. Jika tidak, modem akan rusak.

#### INFORMASI LEGAL

Hak Cipta © 2011 ZTE CORPORATION.

Semua Hak Dimiliki

Tidak ada bagian dari publikasi ini dikutip, diproduksi lagi, diterjemahkan atau digunakan dalam bentuk apapun atau tujuan apapun, elektronik atau mekanikal, termasuk fotokopi dan microfilm, tanpa terlebih dahulu mendapat ijin tertulis dari ZTE Corporation.

Pedoman ini dipublikasi oleh ZTE Corporation. Kami memiliki hak untuk membuat perubahan dari kesalahan cetak atau memperbaharui spesifikasi tanpa pemberitahuan terlebih dahulu.

Versi No. : R1.0

#### PT.ZTE INDONESIA

The East Building, Jl. Lingkar Mega Kuningan Kav E3.2 No.1, Jakarta 12950, Indonesia

Hotline: +62-21-29942006

- Jangan melakukan pembongkaran oleh non-profesional dan percayakan hanya kepada teknisi yang berkualitas yang menangani perbaikan modem.
- Rentang suhu pengoperasian yang disarankan adalah -10 °C ~ +50 °C dengan rentang kelembaban 5% ~ 95%

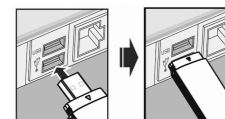
#### Untuk mendapatkan bantuan

Anda dapat mendapatkan bantuan dengan :

- Klik **Help** di perangkat lunak.
- Kirim E-mail [kemobile@zte.com.cn](mailto:kemobile@zte.com.cn)
- Kunjungi [http:// www.zte.co.id](http://www.zte.co.id)
- Hubungi Service Hotline: **+62-21-29942006**

5. Masukkan konektor modem ke port USB komputer Anda.

- Masukkan konektor modem ke port USB komputer Anda dan pastikan dimasukkan dengan benar.



- Sistem Operasi akan secara otomatis terdeteksi dan mengenali perangkat keras yang baru dan memulai instalasi wizard.

#### Panduan Instalasi Perangkat Lunak

Di sistem operasi yang berbeda, prosedur penginstalasian akan berbeda. Ikuti petunjuk sistem selama pengoperasian.