

ZTE中兴

Bam^{3G}

Guía Rápida
MF669

RECARGA TU **BAM 3G** PREPAGO

- Ingresando en la Web, a través de la sección de **RECARGA** o **412 EN LÍNEA**
- Llamando al **0412 9128128**
- También por medio de **Recargas Virtuales**

DIGITEL ^{3G}

RIF: J-30468971-3



INFORMACIÓN LEGAL

Copyright © 2012 ZTE CORPORATION.

Todos los derechos reservados.

Queda prohibida la selección, reproducción, traducción o utilización de cualquier parte de esta publicación de cualquier forma o por cualquier medio, ya sea electrónico o mecánico, incluso el fotocopiado y la micropelícula, sin el previo consentimiento por escrito de ZTE Corporation.

Este manual es una publicación de ZTE Corporation. Nos reservamos el derecho de realizar modificaciones en errores de impresión o actualizar las especificaciones sin previo aviso.

Versión No. : R1.0





Introducción

El módem USB es un módem 3G multimodo, trabaja en redes HSPA+/HSPA/WCDMA/EDGE/GPRS/GSM. Con una interfaz USB conectada a su laptop o computadora de escritorio soporta servicios de datos y SMS a través de la red de telefonía móvil, que lo ayuda a efectuar comunicaciones móviles en cualquier momento y lugar.

Especificaciones

La siguiente tabla muestra las especificaciones del dispositivo

Tipo de interfaz	USB 2.0 ALTA VELOCIDAD
Sistemas que soporta	Soporta la mayoría de los tipos de laptops y computadoras de escritorio.
Sistemas operativos	Windows XP(SP2 en adelante), Vista(32bit o 64bit), Windows 7, MAC 10.4 en adelante





Funciones	Servicio de SMS, servicios de datos, gestión de aplicaciones, soporta tarjeta microSD, etc.
Estándares de red	HSPA+/HSPA/WCDMA/EDGE/GPRS/GSM
Velocidad de transmisión (Máx)	HSUPA: 5.76 Mb/s UL HSPA+: 21.6 Mb/s DL
Peso	Almacenamiento: -20 °C ~ +70 °C
	Funcionamiento: -10 °C ~ +60 °C
Tamaño	90 mm×27 mm×12.5 mm(sin tapa)
Peso	28 g aproximadamente
Capacidad de microSD	hasta 32 G

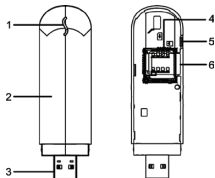
Notas: El logotipo  es una marca registrada.





Conociendo tu dispositivo

La figura muestra la apariencia del MF669. Es solo de referencia. El dispositivo puede ser diferente.



1. LED Indicador de estado
2. Carcaza Frontal
3. Conector USB
4. Ranura para la SIM/USIM
5. Conector de antena externa
6. Ranura para microSD

3



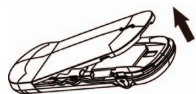


Instalación del hardware

1. Ponga el dedo en la ranura de agarre abajo, y luego levante la cubierta frontal del módem para liberar y quitar

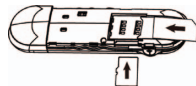
Nota:

No abra la cubierta con fuerza a fin de evitar posibles daños en la cubierta.



2. Inserte la tarjeta SIM/USIM

Inserte la tarjeta SIM/USIM con el área de contacto de metal hacia abajo en la ranura, luego inserte la tarjeta microSD como se muestra en la siguiente figura

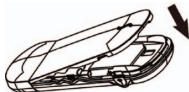


Nota: El modem solo soporta tarjetas microSD

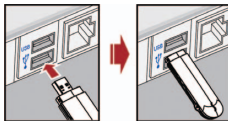




3. Cierre la carcasa frontal como muestra la figura



4. Conecte el modem a su laptop o PC de escritorio.
 - Conecte el conector USB al puerto USB de su laptop o PC y asegúrese de que este bien insertado.



5





- El sistema operativo detectará y reconocerá el nuevo hardware e iniciará el asistente de instalación.

Advertencia y aviso

Para el titular

- Algunos dispositivos electrónicos son susceptibles a la interferencia electromagnética causada por un módem si no está debidamente protegido, como el sistema electrónico de los automóviles. Consulte al fabricante del dispositivo antes de utilizar el módem, si es necesario.
- El funcionamiento de laptops y computadoras de escritorio y del módem puede interferir con dispositivos de uso médico como audífonos y marcapasos. Manténgalos siempre a más de 20 centímetros de distancia de esos dispositivos de uso médico si están encendidos. Apague el módem si es necesario. Consulte a un médico o al fabricante del dispositivo de uso médico antes de utilizar el módem.





- Esté atento a las limitaciones de uso del módem en lugares como almacenes de petróleo o fábricas químicas, donde se procesan gases o productos explosivos. Apague el módem si es necesario.
- El uso de dispositivos de transmisión electrónicos está prohibido en aviones, estaciones de servicio y hospitales. Cumpla con todas las señales de advertencia y desconecte el módem bajo estas circunstancias
- No toque el área interna de la antena si no es necesario. Hacerlo afectará el rendimiento del módem.
- Guarde el módem fuera del alcance de niños pequeños. El módem puede causar heridas si se utiliza como un juguete.
- No toque las partes metálicas del modem a fin de evitar quemaduras, cuando el modem está funcionando.





Uso del modem USB

- Utilice los accesorios originales o accesorios que se encuentren autorizados. El uso de accesorios no autorizados puede afectar el rendimiento de su modem, y violar las normativas nacionales relativas a terminales de telecomunicaciones.
- Evite utilizar el modem cerca o dentro de estructuras metálicas o establecimientos que pueden emitir ondas electromagnéticas. De lo contrario, puede influir en la recepción de la señal.
- El modem no es impermeable. Por favor, manténgalo seco y guárdelo en un lugar sombreado y fresco.
- No utilice el modem inmediatamente después de un cambio repentino de temperatura. En tal caso, se producirá condensación en el interior y fuera del modem, así que no lo use hasta que este seco.
- Maneje con cuidado el modem. No deje caer doble ni golpee. De lo contrario el modem será dañado.





- No desmantelamiento por parte de personal no calificado, solo técnicos calificados pueden llevar a cabo trabajos de reparación.
- Rango de temperatura de $-10\text{ }^{\circ}\text{C}$ ~ $+60\text{ }^{\circ}\text{C}$ y humedad relativa del 5% ~ 95 son recomendados.

Garantía limitada

- Esta garantía no aplica a los defectos u errores en el Producto provocados a causa de:
 - i. Abrasión razonable.
 - ii. Incumplimiento de parte del usuario final de las instrucciones o procedimientos de instalación, funcionamiento y mantenimiento de ZTE.
 - iii. Maltrato, uso incorrecto o negligente, instalación inadecuada, desmontaje, almacenamiento, mantenimiento u operación del Producto por parte del usuario final.
 - iv. Modificaciones o reparaciones que no hayan sido llevadas a cabo por ZTE o por una persona con certificación ZTE.





- v. Fallas de tensión, sobrecargas, incendios, inundaciones, accidentes, acciones de terceros u otros eventos fuera del control razonable de ZTE.
- vi. Uso de productos de terceros, o uso en conjunto con productos de terceros siempre que esos defectos se deban al uso combinado.
- vii. Cualquier otra causa más allá del rango de uso normal pretendido para el Producto.

El usuario final no tendrá derecho a rechazar ni a devolver el Producto, ni a recibir un reembolso por el mismo, por parte de ZTE en ninguna de las situaciones anteriores.

- Esta garantía es la única solución para el Usuario Final y la única responsabilidad de ZTE en relación con los artículos defectuosos o que no cumplan con los requerimientos establecidos, y reemplaza a todas las demás garantías, expresas, implícitas, o establecidas por la ley, incluso las garantías implícitas de comercialización y adaptación para un propósito en particular, entre otras, salvo que las disposiciones obligatorias de la ley requieran lo contrario.





Limitación de responsabilidad

ZTE no se responsabiliza por pérdidas de ganancias, ni daños indirectos, especiales, accidentales o consecuentes producidos o relacionados con el uso de este producto, independientemente de que se hubiera aconsejado a ZTE, o ZTE supiera o debiera haber sabido sobre estos potenciales daños, inclusive, las ganancias perdidas, la interrupción de la actividad comercial, el costo del capital, el costo de instalaciones o productos de reemplazo o cualquier costo de tiempo de inactividad, entre otras.





Cómo obtener ayuda

Usted puede obtener ayuda de:

- Hacer Click en **Ayuda** en el software.
- Enviar un E-mail a **mobile@zte.com.cn**
- Visitando **<http://www.zte.com.cn>**
- Llamando a la línea de servicio: **+86-755-26779999**



ZTE CORPORATION

NO. 55, Hi-tech Road South, ShenZhen, P.R.China
Código Postal: 518057

