

MF669

Modem USB Guía Rápida

Introducción

El modem USB ZTE es un modem USB multi-modo que trabaja en las redes HSPA+/HSPA/WCDMA/EDGE/GPRS/GSM. Con una interfaz USB, conectándose a un laptop o a un desktop PC, integra la funcionalidad de un módem y un teléfono móvil (SMS) y combina perfectamente la comunicación móvil e Internet. El modem soporta datos y servicios SMS en la red móvil telefónica, permitiéndole comunicarse a cualquier hora y en cualquier sitio.

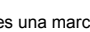
Especificaciones

La siguiente table muestra las especificaciones de su dispositivo.

Tipo de interfaz	USB 2.0 HIGH SPEED
Sistemas soportados	Soporta la mayoría de tipos de laptop y desktop PC.
Sistemas operativos soportados	Windows XP(SP2 or later), Vista(32bit or 64bit), Windows 7 MAC 10.4 or later

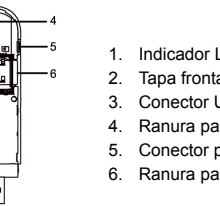
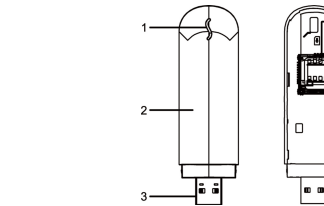
Funciones	Servicios SMS, servicios de datos, Administración de aplicaciones, soporta tarjeta microSD, etc.
Estándares de red	HSPA+/HSPA/WCDMA/EDGE/GPRS/GSM
Velocidad de transmisión (Max)	HSUPA: 5.76 Mb/s UL HSPA+: 21.6 Mb/s DL
Temperatura	Almacenamiento: -20°C ~ +70°C
	Operación:-10°C ~ +60°C
Dimensiones	90 mm×27 mm×12.5 mm(sin tapa)
Peso	28 g (Aprox)
Capacidad microSD	Hasta 32 G

Notas:

microSD  es una marca registrada de SD Card Association.

Conociendo su dispositivo

La siguiente imagen muestra el modem MF669. Este es solo para referencia. El producto real puede diferir.



1. Indicador LED
2. Tapa frontal
3. Conector USB
4. Ranura para tarjeta SIM/USIM
5. Conector para antena externa
6. Ranura para memoria microSD

Instalación del hardware

1. Coloque dedo en el agarre inferior y levante la tapa frontal del modem para soltarlo y retirarlo.

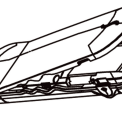
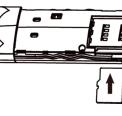
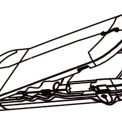
Notas: No abara la tapa frontal bruscamente para evitar daños a la misma.

2. Inserte la tarjeta SIM/USIM y la tarjeta microSD.

Inserte la tarjeta SIM/USIM con los contactos metálicos hacia abajo en la ranura y luego inserte la tarjeta microSD, tal como se muestra a continuación.

Notas: El modem solo soporta tarjeta microSD.

3. Cierre la tapa frontal como se muestra a continuación.



INFORMACIÓN LEGAL

Copyright © 2011 ZTE CORPORATION.

Todos los derechos reservados.

Ninguna parte de esta publicación puede ser extraída, reproducida, traducida o utilizada de alguna manera, electrónica o mecánica, incluyendo fotocopia y microfilmes, sin previo permiso escrito de ZTE Corporation.

El manual es publicado por ZTE Corporation. Nos reservamos el derecho de hacer modificaciones a errores de impresión o actualizar especificaciones sin previo aviso.

Versión No. : R1.0

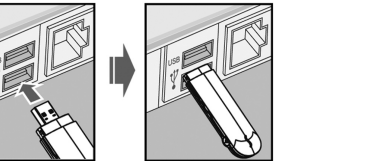
ZTE CORPORATION

NO. 55, Hi-tech Road South, ShenZhen, P.R.China

Postcode: 518057

4. Conecte el módem a su laptop o desktop PC.

- Inserte el conector USB en el puerto USB del computador, asegurándose que fue insertado apropiadamente y no está suelto.



- El sistema operativo reconocerá automáticamente el nuevo dispositivo e iniciará la instalación.

Advertencias

Al usuario

- Algunos dispositivos electrónicos son susceptible a interferencia electromagnética emitida por el módem si no está adecuadamente protegido, como los sistemas electrónicos de los vehículos. Por favor consulte al fabricante del dispositivo antes de utilizar el módem si es necesario.
- La operación de laptops y desktop PCs y del módem puede interferir con dispositivos médicos como dispositivos de audición y marcapasos. Por favor procure mantenerlos a más de 20 centímetros de dichos dispositivos cuando estén encendidos. Apague el módem si es necesario. Consulte a su médico o al fabricante del dispositivo médico antes de utilizar el módem.
- Apague su módem antes de ingresar a un área con atmósferas potencialmente explosivas, como áreas de transferencia de gasolina y facilidades de transferencia o almacenamiento de gasolina o químicos.
- El uso de dispositivos de transmisión electrónica está prohibido en aeronaves, estaciones de servicios y hospitales. Por favor tenga presente y obedezca las señales de advertencia y apague el

módem bajo estas condiciones.

- No toque la antena interna si no es necesario. De lo contrario, esto afectará el desempeño del módem.
- Mantenga el módem fuera del alcance de los niños. El módem puede causar lesiones si es utilizado como juguete.
- No toque las partes metálicas del módem para evitar quemaduras cuando este esté trabajando.

Utilizando su módem USB

- Por favor utilice los accesorios originales o accesorios autorizados. El uso de accesorios no autorizados puede afectar el desempeño de su módem y violar regulaciones nacionales relacionadas a terminales de telecomunicaciones.
- Evite usar el módem cerca o dentro de estructuras metálicas o establecimientos que puedan emitir ondas electromagnéticas. De lo contrario, la recepción de señales puede verse afectada.
- El módem no es a prueba de agua. Por favor manténgalo en un sitio seco y almacénalo en un sitio fresco.

- No utilice el módem inmediatamente después de un cambio de repentino de temperatura. En dado caso, se producirá rocío dentro y fuera del módem, por lo que no debe utilizarlo hasta que el módem esté seco.
- Sea cuidadoso con el módem. No lo deje doble, golpee o deje caer; de lo contrario, el módem se dañará..
- El módem no puede ser abierto por no profesionales y solo técnicos especializados pueden realizar trabajos de reparación..
- Se recomiendan temperaturas de operación entre -10°C ~ +60°C y rangos de humedad entre 5% ~ 95%.

Garantía Limitada

Esta garantía no se aplica a defectos o errores en el producto causado por:

- i. Raspadura razonable.
- ii. Error de usuario final para seguir la instalación de ZTE, operación, o instrucciones de mantenimiento o procedimientos.

- iii. Para el usuario final el mal manejo, mal uso, negligencia o mala instalación, desmontaje, almacenamiento, mantenimiento u operación del Producto.
- iv. Las modificaciones o reparaciones no efectuadas por ZTE o una persona certificada por ZTE.
- v. Fallas eléctricas, descargas, incendios, inundaciones, accidentes, acciones de terceros u otros eventos fuera del control razonable de ZTE.
- vi. El uso de productos de terceros, o el uso en combinación con productos de terceros siempre que estos defectos se deben a la utilización combinada.
- vii. Cualquier otra causa más allá del rango de uso normal previsto para el Producto.

El usuario final no tendrá derecho a rechazar o devolver el producto, o recibir un reembolso por el producto de ZTE en las situaciones antes mencionadas.

Esta garantía es la única solución para el usuario final y la única responsabilidad de ZTE para artículos defectuosos o inconformes, y reemplaza cualquier otra garantía, expresa o implícita, incluyendo pero no limitado a, las garantías implícitas de comerciabilidad o idoneidad para un propósito en particular, salvo disposiciones mandatorias de la ley.

Limitación de responsabilidad

ZTE no será responsable por cualquier pérdida de beneficios o indirecto, especial, incidental o daños derivados o derivadas de o en relación con la utilización de este producto, hubiese o no sido informado el FABRICANTE, sabía o debería haber conocido la posibilidad de tales daños, incluyendo pero no se limita a pérdida de beneficios, interrupción del negocio, costo de capital, el costo de sustituir instalaciones o producto, o cualquier costo.

Cómo obtener ayuda

Usted puede obtener ayuda de:

- Hacer Click en Ayuda en el software.
- Enviar un E-mail a mobile@zte.com.cn
- Visitando <http://www.zte.com.cn>
- Llamando a la línea de servicio: +86-755-26779999