

MF669

Módem USB Guía Rápida

Introducción

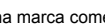
El módem USB de ZTE es un módem USB multi-modo apto para redes HSPA+/HSPA/WCDMA/EDGE/GPRS/GSM. Al conectarlo a su laptop o computadora de escritorio por medio de la interfaz USB, este dispositivo integra la funcionalidad de un módem y de un teléfono celular (SMS) y combina perfectamente la comunicación móvil con Internet. Soporta servicios de datos y SMS mediante la red de teléfono celular permitiéndole comunicarse en cualquier momento y en cualquier lugar.

Especificación

La siguiente tabla muestra la especificación de su dispositivo.

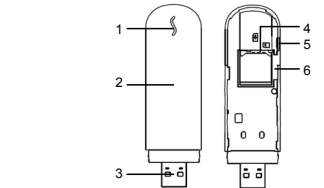
Tipo de interfaz	USB 2.0 ALTA VELOCIDAD
Sistemas soportados	Soporta la mayoría de los tipos de laptops y computadoras de escritorio.
Sistema operativo soportado	Windows XP (SP2 o más reciente), Vista (32 bit o 64 bit), Windows 7 MAC 10.4 o más reciente

Funciones	Servicio de SMS, servicio de datos, gestión de aplicaciones, soporta tarjeta microSD, etc.
Estándares de red	HSPA+/HSPA/WCDMA/EDGE/GPRS/GSM
Velocidad de transmisión (Máx.)	HSUPA: 5,76 Mb/s UL HSPA+: 21,6 Mb/s DL
Temperatura	Almacenamiento: -20 °C ~ +70 °C Funcionamiento: -10 °C ~ +60 °C
Dimensión	90 mm × 27 mm × 12,5 mm (sin tapa)
Peso	Aproximadamente 28 g
Capacidad de la tarjeta microSD	Hasta 32 G

Notas: microSD  es una marca comercial de SD Card Association.

Conozca su dispositivo

La siguiente figura, que es solo de referencia, muestra el aspecto del MF669. El producto real puede ser diferente.



1. Indicador LED
2. Tapa delantera
3. Conector USB
4. Ranura para tarjeta SIM/USIM
5. Enchufe hembra para antena externa
6. Ranura para tarjeta microSD

Instalación del Hardware

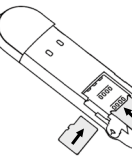
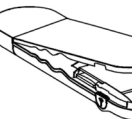
1. Coloque su dedo sobre la hendidura dactilar en la parte inferior y luego levante la tapa delantera del módem para moverla y quitarla.

Notas: A fin de evitar que se dañe la tapa delantera, no la abra brusca-mente.

2. Inserte las tarjetas SIM/USIM y microSD.

Inserte la tarjeta SIM/USIM en la ranura con los contactos metálicos hacia abajo y luego inserte la tarjeta microSD, tal como se muestra en la siguiente figura.

Notas: El módem solo soporta la tarjeta microSD.



INFORMACIÓN LEGAL

Copyright © 2012 ZTE CORPORATION.

Todos los derechos reservados.

Ninguna parte de esta publicación puede ser seleccionada, reproducida, traducida o utilizada de cualquier forma o por cualquier medio – ya sea electrónico o mecánico, incluidas las fotocopias y las micropelículas – sin el permiso escrito previo de ZTE Corporation.

El manual es publicado por ZTE Corporation. Nos reservamos el derecho a realizar modificaciones sobre errores impresos o a actualizar especificaciones sin previo aviso.

Versión No. : R1.0

ZTE CORPORATION

NO. 55, Hi-tech Road South, ShenZhen, R. P. de China

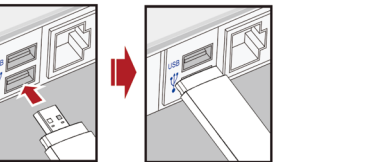
Código Postal: 518057

3. Cierre la tapa delantera como se muestra a continuación.



4. Conecte el módem a su laptop o computadora de escritorio.

➤ Enchufe el conector USB en el puerto USB de su computadora y asegúrese de que esté firmemente insertado.



➤ El sistema operativo reconocerá de manera automática el nuevo hardware e iniciará el asistente de instalación.

Advertencia y Aviso

Al dueño

- Algunos dispositivos electrónicos son susceptibles de interferencia electromagnética enviada por el módem si no están adecuadamente protegidos. Si es necesario, consulte al fabricante del dispositivo antes de utilizar el módem.
- El funcionamiento de laptops, computadoras de escritorio y el módem pueden interferir con aparatos médicos como audífonos y marcapasos. Manténgalos siempre a más de 20 cm de distancia de tales aparatos médicos cuando estos últimos estén encendidos. Apague el módem si es necesario. Consulte a un médico o al fabricante del aparato médico antes de usar el módem.
- Preste atención a la restricción de uso al utilizar un módem en lugares tales como depósitos de petróleo o fábricas químicas en donde hay gases explosivos o donde se procesan productos explosivos. Apague su módem si se lo solicitan.

- Está prohibido utilizar dispositivos de transmisión electrónica en aviones, estaciones de servicio y hospitales. Observe y respete todos los signos de advertencia y apague su módem cuando se encuentre en estas situaciones
- No toque la parte interna de la antena si no es necesario. De lo contrario, el rendimiento de su módem se verá afectado.
- Guarde el módem fuera del alcance de los niños. El módem puede causar lesiones si se lo utiliza como un juguete.
- No toque las partes metálicas del módem; así evitará quemarse cuando el módem esté en funcionamiento.

Uso del Módem USB

- Utilice accesorios originales o autorizados por el fabricante. El uso de accesorios no autorizados puede afectar el rendimiento de su módem y violar las normas nacionales relativas a terminales de telecomunicaciones.
- Evite utilizar el módem cerca o dentro de establecimientos o estructuras metálicas que puedan emitir ondas electromagnéticas. De lo contrario, podría influenciar la recepción de la señal.

- El módem no es a prueba de agua. Manténgalo seco y guárdelo en un lugar fresco y a la sombra.
- No utilice el módem inmediatamente después de un cambio brusco de temperatura ya que se generará rocío dentro y fuera del módem. Por lo tanto, espere a que esté seco para usarlo.
- Manipule el módem con cuidado. No lo deje caer, no lo doble ni no lo golpee. De lo contrario, se dañará.
- No debe ser desarmado por personas inexpertas y solo los técnicos calificados pueden repararlo.
- Se recomienda un rango de temperatura de funcionamiento de -10 °C ~ +60 °C y un rango de humedad de 5% ~ 95%.

Garantía Limitada

- La presente garantía no aplica a defectos o errores en el Producto causados por:
 - i. Raspadura razonable.
 - ii. La falta de cumplimiento por parte del Usuario Final en seguir los procedimientos o instrucciones de ZTE para la instalación, operación y mantenimiento.

- iii. El mal manejo; mal uso; negligencia; o instalación, desarmado, almacenamiento, service o funcionamiento inadecuados del Producto por parte del Usuario Final.
- iv. Modificaciones o reparaciones no realizadas por ZTE o por un individuo certificado por ZTE.
- v. Fallas eléctricas, sobretensiones, incendio, inundación, accidentes, acciones de terceros u otros eventos fuera del control razonable de ZTE.
- vi. Uso de productos de terceros, o uso en conjunto con productos de terceros siempre que esos defectos se deban al uso combinado.
- vii. Cualquier otra causa más allá del rango de uso normal pensado para el Producto.

El Usuario Final no tendrá derecho a rechazar o devolver el Producto, o a recibir un reembolso por el Producto por parte de ZTE bajo las situaciones arriba mencionadas.

- La presente garantía es el único recurso del Usuario Final y la única responsabilidad de ZTE por los ítems defectuosos o que no cumplen con las normas y se otorga en lugar de todas las otras garantías - expresas, implícitas o por ley - incluidas, pero no limitándose a, las garantías implícitas de comerciabilidad y aptitud para un fin en particular, salvo que se requiera lo contrario según disposiciones obligatorias de la ley.

Restricción de responsabilidad

ZTE no será responsable por el lucro cesante o por los daños indirectos, especiales o incidentales que resulten o surjan del uso de este producto o que estén relacionados con esto, aunque ZTE haya sido informado o no, supiera o debiera haber sabido de la posibilidad de tales daños, incluidos pero no limitándose a ganancias perdidas, interrupción de la actividad comercial, costo de capital, costo de instalaciones o productos de reemplazo, o cualquier costo por tiempo de inactividad

Cómo obtener ayuda

Usted puede obtener ayuda de las siguientes maneras:

- Haciendo clic en **Ayuda** en el software.
- Enviando un correo electrónico a **mobile@zte.com.cn**
- Visitando la página **http://www.zte.com.cn**
- Llamando a la Línea Directa de Asistencia: **+86-755-26779999**