

3G  
+

servicio gratuito de atención al cliente  
para autónomos y empresas:

t ▶| 471

w ▶| [empresas.orange.es](http://empresas.orange.es)



079584603254 A FWZ

3G  
+

para autónomos y empresas

# Internet Everywhere Pro

## guía de instalación y uso

■ software Internet Everywhere Pro Plug&Play



## bienvenido a Internet Everywhere Pro

---

Bienvenido a Internet Everywhere Pro, la solución para disfrutar de conexión a Internet de alta velocidad, en cualquier momento y desde cualquier lugar.

Internet Everywhere Pro es la manera más rápida y sencilla de conectarse a Internet, a su red corporativa y a su correo electrónico con la velocidad y comodidad que le ofrece la red de Orange.

El pack Internet Everywhere Pro está compuesto por los siguientes elementos:

- módem USB Plug&Play, que contiene el programa Internet Everywhere Pro y le proporciona su acceso a través de la red móvil de tercera generación
- tarjeta SIM Orange
- guía de instalación y uso del software Internet Everywhere Pro Plug&Play

Esta guía le indica de forma detallada los pasos que debe seguir para instalar correctamente el software Internet Everywhere Pro, de forma que el primer uso de su acceso móvil a Internet de alta velocidad sea aún más sencillo.

Internet Everywhere Pro le permite conectarse, además, a Internet a través de otros accesos, por ejemplo, su conexión ADSL Orange. Consulte el manual de uso que se instalará en su ordenador junto con el software Internet Everywhere Pro para conocer paso a paso cómo configurar estos accesos.

### ADVERTENCIA

Orange no asume ninguna responsabilidad derivada de los daños o pérdidas de datos causados por una manipulación incorrecta del módem USB. Antes de comenzar el proceso de instalación, asegúrese de hacer una copia de todos los datos importantes que posea en su ordenador para protegerlos contra este tipo de errores.

---

## paso 1: requisitos del sistema

---

Para poder utilizar Internet Everywhere Pro en su ordenador, éste debe cumplir los siguientes requisitos:

### sistemas Operativos:

- Windows XP (home y pro edition) 32 bits, SP2, SP3
- Windows XP (tablet PC edition) 32 bits, SP2, SP3
- Windows Vista (todas las ediciones) 32 y 64 bits, versión inicial y SP1
- Windows 7 (todas las ediciones)
- MAC OS X 10.3, X 10.4, X 10.5 o X 10.6

### navegadores:

- Internet Explorer 4.0, 7.0 y 8.0, Mozilla Firefox 1.0, 3.0 y 3.5, Safari V3 y V4, Chrome V2

### memoria (RAM):

- 512MB (recomendado 1GB)

### espacio en el disco:

- 150MB (recomendado 1GB)

### procesador:

- velocidad mínima de reloj 1GHz

### monitor:

- resolución mínima de 800x600

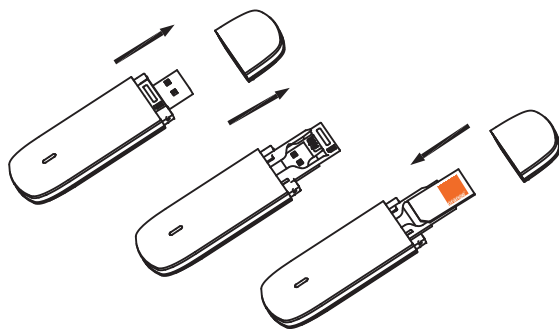
### otros:

- puerto USB 2.0

## paso 2: **inserte su tarjeta SIM Orange**

---

Antes de comenzar la instalación de Internet Everywhere Pro en su ordenador, introduzca la tarjeta SIM Orange en su módem USB.



### **IMPORTANTE**

Para introducir correctamente la SIM, por favor observe el dibujo que se muestra, ya que se le indica la orientación correcta de la SIM para que funcione adecuadamente.

Conserve el envoltorio de la SIM, ya que se le solicitará más adelante.

---

### paso 3: **instalación de software**

---

El módem USB que ha adquirido es Plug&Play y contiene el software Internet Everywhere Pro.

Para instalarlo correctamente, siga los siguientes pasos:

- antes de instalar el software Internet Everywhere Pro, asegúrese de **desactivar su antivirus**
- **conecte su módem** USB a un puerto USB de su ordenador y se iniciará de forma automática la instalación de software. Para completarla, siga las sencillas indicaciones del programa de instalación.

En caso de que la instalación de software no se iniciase de forma automática, iníciela de forma manual de la siguiente manera:

En el menú inicio de Windows, seleccione Inicio>> Ejecutar y escriba X:\autoruncarddetector.exe. sustituyendo X por la letra que Windows ha asignado al módem USB, pues éste habrá quedado instalado como una unidad de disco.

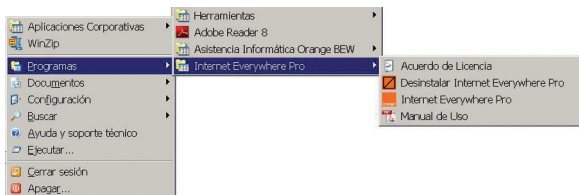
## iniciar la aplicación Internet Everywhere Pro

El software Internet Everywhere Pro quedará instalado en su equipo. Para iniciar la aplicación puede utilizar una de las siguientes opciones:

- haciendo doble clic en el icono **Internet Everywhere Pro** de su escritorio



- seleccionando la aplicación desde el menú **de Inicio**  
Inicio >> Programas >> Internet Everywhere Pro >> Internet Everywhere Pro



Una vez se inicie, aparecerá una ventana en la que se le solicita el código PIN de su tarjeta SIM Orange. Encontrará el código PIN impreso en el envoltorio de su SIM Orange. Recuerde que, en este punto, usted aún no estará conectado a la red Orange, es decir, aún no habrá establecido ninguna conexión de datos.

Para conectarse a una red de datos, simplemente haga clic sobre el botón **Internet** o **Correo** o pulse **Conectar** y abra después su navegador o su aplicación de correo.

## iniciar la aplicación Internet Everywhere Pro

---

Para enviar mensajes de texto pulse el botón **Mensajes**. Siempre que tenga cobertura móvil (3G+/3G/GPRS), no es necesario que establezca ninguna conexión de datos para poder utilizar Mensajes.

### ATENCIÓN

NO retire nunca el módem USB de su PC sin detenerlo previamente de forma segura. Para quitar con seguridad su módem USB utilice el icono correspondiente situado en el área de notificación de la barra de tareas de Windows. No seguir este procedimiento podría dañar su ordenador y su módem USB.

## entorno de trabajo

### modo normal

Este es el aspecto con el que aparece por defecto la ventana de Internet Everywhere Pro al iniciar el programa.

#### Selección de conexión / Conexión automática

Muestra el nombre de la conexión a la que está accediendo y contiene un desplegable para que pueda seleccionar otra distinta si se desea. Junto al nombre de la conexión aparece el **Nivel de Cobertura** de la misma.

#### Ayuda

Abra el Manual de Uso de Internet Everywhere Pro en formato PDF pulsando en **Ayuda**, o bien acceda a la información del software con la opción **Acerca de**.



#### Botones de aplicación

Pulse el correspondiente botón para acceder a una determinada funcionalidad: Internet, correo electrónico o mensajes de texto.

#### Conectar/Desconectar

Pulse este botón para comenzar/finalizar la conexión de datos.

#### Barra de estado

Muestra el estado de la conexión que se está realizando: la **duración** de la misma y el **volumen** de datos transferidos durante la sesión actual. La opción **tráfico** se mostrará en verde mientras se estén transfiriendo datos.



## entorno de trabajo

---

### botones de aplicación

Estos botones le permiten acceder a las principales utilidades de Internet Everywhere Pro.



#### Internet

Pulse este botón para iniciar una conexión de datos y abrir el navegador de Internet predeterminado de su ordenador. Por defecto, se establece como página de inicio la web de Orange.



#### Correo

Acceda a su cuenta de correo electrónico. Pulsando este botón establecerá una conexión de datos y se abrirá el cliente de correo predeterminado de su PC (por ejemplo Outlook).



#### Mensajes

Envíe, reciba, organice sus mensajes de texto (SMS) y guarde una lista con sus contactos más importantes. Junto al botón **Mensajes** aparecerá el número correspondiente a los mensajes nuevos que se encuentran en su bandeja de entrada.

## entorno de trabajo

### selector de conexión

El selector de conexión es un menú desplegable en el que usted podrá consultar y escoger la conexión que considere más conveniente en cada momento.

En sus conexiones a través de la red móvil usted podrá comprobar, desplegando el selector de conexión, tanto el nivel de cobertura que tiene como el tipo de red móvil en el que se encuentra registrado.



Podrá visualizar, mediante las barras verticales, el nivel de cobertura de la red móvil que usted tiene en ese momento. Cuantas más barras aparezcan de color naranja, mayor cobertura tendrá.



Junto a las barras verticales, el indicador de red le permitirá conocer el tipo de red móvil (3G+/3G/GPRS) que está utilizando.



## sobre las conexiones de Internet Everywhere Pro

---

Con Internet Everywhere Pro usted podrá tener acceso a Internet y a la intranet de su empresa no sólo a través de la red móvil de Orange, sino que además podrá configurar su acceso a través de diferentes conexiones como ADSL. De esta forma, Internet Everywhere Pro le proporcionará una única herramienta para gestionar sus diferentes accesos en función del lugar en que se encuentre, adecuándose a sus circunstancias y preferencias.

A continuación le exponemos la lista de posibles conexiones que usted puede configurar para utilizar con Internet Everywhere Pro:

**Internet 3G+:** conexión a Internet a través de la red móvil de Orange. Es la que queda configurada por defecto tras instalar su Internet Everywhere Pro.

**Intranet 3G+:** conexión a su red corporativa con la que podrá acceder a las aplicaciones y a la información de su empresa. Para determinados usos necesitará contratar el servicio Intranet de Orange.


## sobre las conexiones de Internet Everywhere Pro

---

**ADSL módem USB:** conexión ADSL a Internet a través de un módem USB.

**ADSL Ethernet:** conexión ADSL a Internet a través de un acceso Ethernet.

**Acceso Telefónico:** conexión a Internet a través de un módem conectado a una línea de teléfono convencional, que proporciona el acceso mediante la marcación de un número de teléfono determinado.

Para cualquier duda en la configuración de su conexión remítase al manual de uso que puede encontrar pulsando sobre el icono  situado en la ventana principal de la aplicación.

