

## T-Mobile Broadband Stick MF195

Rövid útmutató



Együtt. Veled

T-Mobile

### Bevezetés

Az MF195 USB Modem egy többfunkciós (multi-módusú) USB modem, amely HSPA/WCDMA/EDGE/GPRS/GSM hálózatokon egyaránt működik. Azáltal, hogy USB interfészével laptophoz, asztali PC-hez kapcsolódik, modem és mobil telefon (SMS) funkcióit egyesíti magában, és tökéletesen kombinálja a mobil kommunikációt az Internettel. A mobiltelefonos hálózatokon keresztül támogatja az adat- és az SMS szolgáltatásokat, lehetővé téve Önnek, hogy bárhol és bármikor folytathasson kommunikációt.

### Műszaki adatok

Az interfész típusa	USB 2.0, nagysebességű
Támogatott rendszerek	A legtöbb laptop és asztali PC típus
Támogatott operációs rendszerek	Windows XP (SP2 vagy későbbi), Vista (32 bit vagy 64 bit), Windows 7, MAC 10.4 vagy későbbi.
Funkciók	SMS szolgáltatás, adatszolgáltatás, alkalmazások kezelése, microSD kártya támogatása stb.
Hálózati szabványok	HSPA/WCDMA/EDGE/GPRS/GSM
Átviteli sebesség (max)	HSUPA: 7.2 Mb/s UL      HSDPA: 5.76Mb/s DL
Méretek	79 mm×27.2 mm×12.5 mm (kupak nélkül)
Súly	Kb. 26 g
MicroSD támogatás	Legfeljebb 32 GB-os microSD kártyát támogat

Megjegyzés: A microSD logo az SD Card Association védjegye.

### Ismerkedés a készülékkel

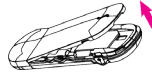
A következő ábrán az MF195 modem látható. Az ábrázolás csak tájékoztató jellegű. A tényleges termék ettől eltérhet.



### Hardver Telepítés

1. Tegye az újítát az alsó bemélyedés alá és emelje fel a modem első fedelét, hogy kioldja és eltávolítsa.

Megjegyzés: Óvatosan nyissa fel az első fedelet, nehogy megsérüljön.



### Jogi információk

Copyright © 2011 ZTE CORPORATION.

Minden jog fenntartva.

Ezen útmutató semmilyen része, semmilyen formában nem kivonatolható, másolható, fordítható vagy használható, sem elektronikusan, sem hagyományosan, beleértve a fotómásolatot és a mikrofilmet is a ZTE Corporation előzetes engedélye nélkül.

Jelen útmutatót a ZTE Corporation tette közzé. A ZTE fenntartja a jogot, hogy minden előzetes figyelmeztetés nélkül a nyomtatási hibákat kijavítsa és a specifikációkat felülírja.

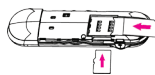
Verziószám : R1.0

ZTE CORPORATION  
NO. 55, Hi-tech Road South, ShenZhen, P.R.China  
Írányítószám: 518057

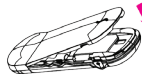
CE 1588

2. Helyezze be a SIM/USIM kártyát és a microSD kártyát a foglalatba. Illeszse be a SIM/USIM kártyát úgy, hogy a fémcsatlakozó felülete lefelé kerüljön a foglalatba, és utána helyezze be a microSD kártyát a lentí ábrának megfelelően.

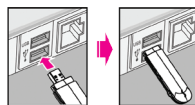
**Megjegyzés:** Ez a modem csak microSD kártyával működik.



3. Helyezze vissza a modem fedelét a képen látható módon.



4. Csatlakoztassa a modemet a laptopjához vagy az asztali PC-jéhez.
- Dugja be a modemet az USB csatlakozójával a számítógép USB portjába. Tolja be útközéig.
- 
- Az operációs rendszer automatikusan érzékeli és felismeri az új hardvereszközt, és elindítja a telepítő varázslót.



## Figyelmeztetések és közlemények

### A tulajdonos figyelmébe

- Egyes elektronikus készülékek, például a gépkocsik elektromos rendszerei érzékenyek lehetnek arra az elektromágneses zavarásra, amit a modem bocsáthat ki magából, ha nem megfelelően árnycékolják. Szükséges esetben forduljon a készülék gyártójához, mielőtt használni kezdené a modemet.
- Laptop, asztali PC és a modem használata zavarhat olyan orvosi készülékeket, mint a hallókészülékek és a szívritmus-szabályzók. Amikor be vannak kapcsolva, tartson legalább 20 cm távolságot az ilyen orvosi eszközöktől. Szükség esetén kapcsolja ki a modemet. Mielőtt használni kezdené a modemet, forduljon az orvosi készülék gyártójához.
- Legyen tisztában azzal, hogy a használat korlátozva van, amikor a modemet olyan helyeken használja - például üzemanyagraktárakban vagy vegyi üzemekben -, ahol robbanásveszélyes gázokat vagy robbanásveszélyes termékeket dolgoznak fel. Szükség esetén kapcsolja ki a modemet.
- Elektronikus adóberendezések használata tilos a repülőgépeken, benzinkutaknál és a kórházakban. Vegye figyelembe és kövesse az összes figyelmeztető jelzést és kapcsolja ki a modemet az ilyen helyeken.
- Ha nem szükséges, ne érintse meg az antennát, mert emiatt csökkenhet a modem teljesítménye.
- Olyan helyen tárolja a modemet, ahol kisgyermek nem férhet hozzá. A modem sérüléseket okozhat, ha játékszernek használják.
- Ne érintse meg a modem fémcsatlakozó részeit működés közben, hogy elkerülje az égési sérüléseket.

### USB-s Modem használata

- Csak eredeti vagy jóváhagyott tartozékokat használjon. Bármilyen nem jóváhagyott kiegészítő használata csökkentheti a modem teljesítményét és megsérti a távközlési végberendezésekre vonatkozó országos törvényeket.

- Ne használja a modemet olyan fémszerkezetek vagy épületek közelében, amelyek elektromágneses hullámokat bocsáthatnak ki magukból, mert ez hátrányosan befolyásolhatja a jel vételét.
- A modem nem vízálló. Tartsa szárazon és tárolja árnycékos, hűvös helyen.
- Ne használja a modemet rögtön hirtelen hőmérsékletváltozást követően. Ilyenkor pára csapódhat le a modem külső vagy belső felületén, ezért ne használja addig, amíg meg nem szárad.
- Bírjon óvatosan a modemmel. Ne ejtse le, ne hajlítsa meg, ne üssön rá, mert károsodhat a készülék.
- Nem szerelheti szét olyan személy, aki nem ért hozzá, és csak szakképzett szerelő vállalkozhat javításra.
- Az ajánlott üzemi hőmérséklettartomány  $-10^{\circ}\text{C}$  ~  $+60^{\circ}\text{C}$ , a páratartalom 5% ~ 95%.

### Korlátozott Garancia

- Ez a garancia nem vonatkozik olyan termékhibákra, amelyeket az alábbiak okoztak:
  - I. Normál elhasználódás.
  - II. A végfelhasználó nem követte a ZTE telepítésre, üzemeltetésre vagy karbantartásra vonatkozó előírását.
  - III. A végfelhasználó helytelenül kezelte, használta a Terméket, gondatlanul bánt vele, helytelenül helyezte üzembe, szerelte szét, tárolta, szervizelte vagy működtette.
  - IV. Olyan átalakítások vagy javítások, melyeket nem a ZTE vagy a ZTE által felhatalmazott személy végzett.
  - V. Tápfeszültség-kimaradások, túlfeszültségek, tűz, árvíz, baleset, kívülről felek által végrehajtott műveletek, amelyek kívül esnek a ZTE méltányos befolyásán.
  - VI. Kívülről felek által gyártott termékek használata, vagy a termék használata kívülről felek termékeivel együtt, feltéve, hogy a meghibásodást a kombinált használat okozta.
  - VII. Minden más ok, ami kívül esik a Termék rendeltetésszerű normál használatának a körén.

A végfelhasználó a fent említett esetekben nem utasíthatja vissza, nem küldheti vissza a Terméket, nem kaphat érte kártérítést a ZTE-től.

- Ez a garancia a végfelhasználó egyedüli jogorvoslata, és a ZTE egyedüli kötelezettsége a hibás vagy nem megfelelő termékekért, és helyettesít minden egyéb garanciát, legyenek azok kifejezettek vagy hallgatlagosak, vagy törvényben előírtak. Ide tartoznak egyebek közt az értékesíthetőség közvetett garanciája, a valamilyen konkrét célra való alkalmasság, hacsak erről másként nem rendelkeznek a törvény kötelező előírásai.

### A felelősség korlátozása

A ZTE nem tehető felelőssé nyereség elmaradásáért, közvetett, különleges vagy következményes veszteségeikért, amelyek a termék használata kapcsán merültek fel, attól függetlenül, hogy a ZTE-t tájékoztatták az ilyen károkról, tudott vagy tudnia kellett volna ezekről. Ide tartozik egyebek közt a nyereség elvesztése, az üzletmenet megszakadása, a tőkeköltség, a helyettesítő eszköz vagy termék költsége, illetve bármilyen ellátási költség.

### Hogyan kaphat segítséget?

Az alábbi módon kaphat segítséget:

- Kattintson a **Súgó** gombra a szoftverben.
- Küldjön E-mailt az **ugyfelszolgalat@t-mobile.hu** címre.
- Látogassa meg a **http://www.t-mobile.hu** oldalt.
- Hívja a **1430**-at.