

# Introdução

## Começando com o seu Net Unitel - WiFi Router

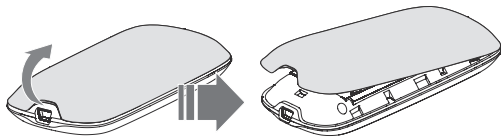
Unitel, S.A.  
Edifício Unitel - Talatona CS8  
Luanda, Angola

ZTE CORPORATION  
NO. 55, Hi-tech Road South, ShenZhen, Rep. Popular da China  
Código Postal: 518057

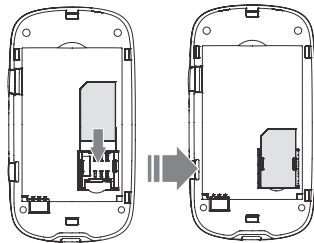
## Acesso à Internet

### 1. Instalar o hardware

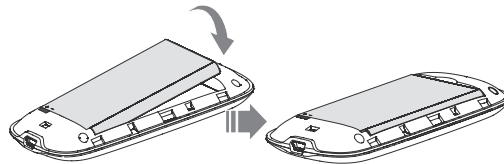
1). Abra a tampa.



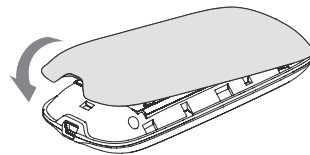
2). Introduza o cartão SIM.



3). Introduza a bateria.



4). Feche a tampa.



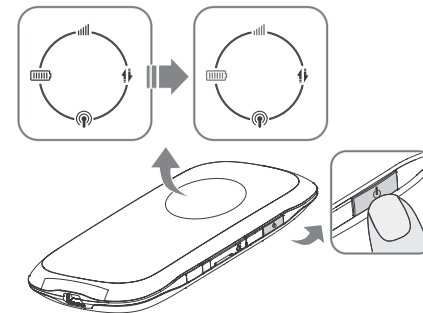
NOTA:

Prima simultaneamente o botão **WPS** e o botão de **alimentação** até todos os LEDs desligarem para repor as configurações de fábrica.

## 2. Estabelecer uma ligação

### A. Ligação Wi-Fi

1). Ligue o seu dispositivo.

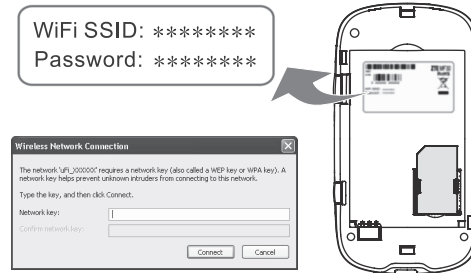


2). Utilize a sua aplicação Wi-Fi habitual no seu equipamento para procurar a rede sem fios disponível quando o LED Wi-Fi estiver a piscar.

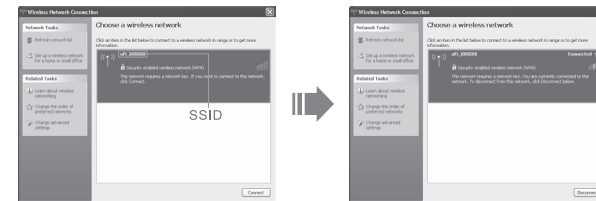
NOTA:

Tem de verificar a sua ligação de rede sem fios. Defina o cliente para obter automaticamente um endereço de IP nas propriedades do protocolo da Internet (TCP/IP) e o cliente apresenta um endereço de IP semelhante a "192.168.0.100".

3). Aparece uma janela pop-up a solicitar a palavra-passe. Consulte a etiqueta no seu dispositivo para obter informações sobre o SSID e sobre a palavra-passe predefinida primeiro.



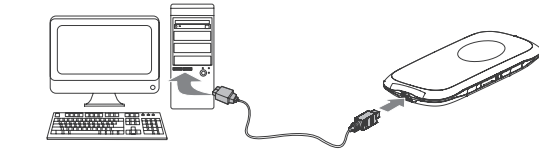
4) Seleccione o SSID "Net Unitel\_XXXXXX" do seu dispositivo e clique para ligar.



5). Aguarde alguns instantes até a ligação Wi-Fi ser estabelecida.

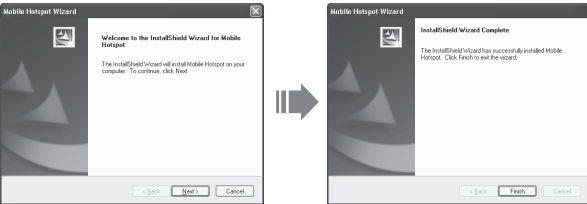
### B. Ligação USB

1). Ligue ao dispositivo.



2). Ligue o seu dispositivo.

3). Siga as indicações do sistema para concluir a instalação de software.



4). Aguarde alguns instantes até a ligação USB ser estabelecida.

### 3. Aceder à Internet

Depois de a ligação ter sido efectuada com sucesso, aceda à Internet utilizando um dos três modos abaixo. O modo predefinido é **sempre ligado**.

Modo	Operações
Sempre ligado	Depois de ligar o seu dispositivo, este pode ser automaticamente ligado à Internet.
Manual	Inicie sessão na página de configuração webGUI, introduza a palavra-passe predefinida <b>admin</b> e defina manualmente para <b>ligar à Internet</b> ou <b>desligar da Internet</b> na página de <b>ligação WAN</b> .
Mediante pedido	Quando é necessária transmissão de dados, o seu dispositivo pode ligar-se automaticamente à Internet. Se a transmissão de dados não for efectuada durante algum tempo, o seu dispositivo desliga-se automaticamente da Internet.

**NOTA**

Se pretender modificar os parâmetros descritos do seu dispositivo, inicie sessão na página de configuração webGUI visitando <http://192.168.0.1> ou <http://ufi.home>.

### Sugestões de resolução de problemas

Problema	Solução sugerida
Não é possível estabelecer a ligação USB entre o dispositivo e o PC	<ol style="list-style-type: none"><li>1. Tem de instalar o software. Execute o programa de instalação no caminho <b>O meu computador &gt; Mobile Hotspot</b>.</li><li>2. Se o controlador do seu dispositivo não estiver a funcionar correctamente, instale o software outra vez. Tem de desinstalar o software primeiro.</li></ol>
Não é possível estabelecer a ligação Wi-Fi entre o dispositivo e o cliente	<ol style="list-style-type: none"><li>1. Certifique-se de que o LED Wi-Fi está a piscar a azul.</li><li>2. Actualize a lista de rede e seleccione o SSID "Net Unitel_XXXXXX".</li><li>3. Verifique o endereço de IP para garantir que o cliente obtém automaticamente um endereço de IP nas propriedades do protocolo da Internet (TCP/IP).</li><li>4 Introduza a chave de rede correcta quando efectuar a ligação ao dispositivo.</li></ol>
O cliente ligado ao dispositivo não pode aceder à Internet	<ol style="list-style-type: none"><li>1. Certifique-se de que o seu cartão SIM está disponível.</li></ol>

	<ol style="list-style-type: none"><li>2. Altere a localização para encontrar um local com boa recepção de sinal.</li><li>3. Verifique a definição de modo de ligação WAN.</li><li>4. Contacte o seu fornecedor de serviços e confirme as suas definições de APN.</li></ol>
Não é possível visitar a página de configuração webGUI	<ol style="list-style-type: none"><li>1. Introduza o endereço correcto. O endereço predefinido é <a href="http://192.168.0.1">http://192.168.0.1</a> ou <a href="http://ufi.home">http://ufi.home</a></li><li>2. Utilize apenas um adaptador de rede no seu PC.</li><li>3. Não utilize um servidor proxy.</li></ol>
Palavra-passe esquecida	<ol style="list-style-type: none"><li>1. Para recuperar a palavra-passe da ligação Wi-Fi, consulte a etiqueta no compartimento da bateria do seu dispositivo.</li><li>2. Para a palavra-passe da página de configuração webGUI, a palavra-passe predefinida é <b>admin</b>.</li><li>3. Se alterou a palavra-passe e se se esqueceu da nova palavra-passe, tem de repor as configurações de fábrica.</li></ol>

Para mais informações:

- Clicando em **Help** (Ajuda) no software.
- Enviando um e-mail para Unitel: [apoio.clientes@unitel.ao](mailto:apoio.clientes@unitel.ao)
- Visitando **<http://www.unitel.ao>**
- Ligando para a linha de apoio: **19192**

**C € 1588**

A informação na embalagem serve apenas como referência. As imagens servem apenas como referência. Verifique o modelo do produto antes de efectuar a compra.

A ZTE reserva-se o direito de alterar as especificações e parâmetros dos produtos sem aviso.