



VINN

Turkcell VINN MF667

En iyi laptoplar VINN hızını hak eder.



**Bu kılavuzla VINN'inizi
çalıştırabilir ve bağlantı
kurarak kolayca VINN'
layabilirsiniz!**

VINN Nedir/Ne İşe Yarar?

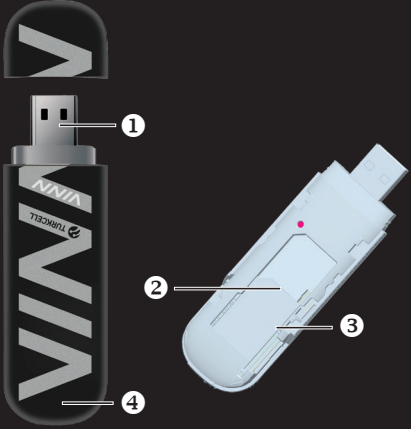
VINN ile dizüstü bilgisayarınızla Turkcell'in kapsama alanındaki her yerden zaman ve mekan sınırlaması olmadan internete bağlanabilir, e-postalarınızı okuyup cevaplayabilir, derseniz kurumsal apn'inizi tanımlayarak şirket ağınıza erişebilirsiniz.

Kısaca VINN'la takside-parkta-plajda, siz nerederseniz internet orada!

VINN'i USB portu sayesinde masaüstü bilgisayarınızda da kullanabilirsiniz.



Turkcell VINN MF667'ı Tanıyalım



- ❶ USB Port
- ❷ SIM Kart Yuvası
- ❸ microSD Kart Yuvası
- ❹ İndikatör

Yeşil yandığında GPRS/EDGE mavi yandığında HSPA/HSPA+ şebekesine bağlı mesajı verir.



VINN'ı Kullanabilmek İçin Neler Gerekli?

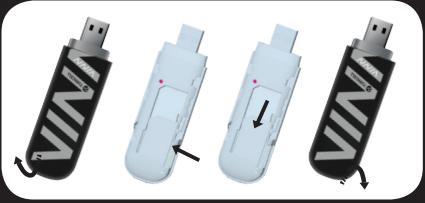
VINN'ı kullanabilmeniz için bilgisayarınızda aşağıdaki özelliklerin bulunması gerekir.

USB Yuvası

Windows XP SP3, Windows 7,
Windows Vista SP1/SP2
Çözünürlük: 800x600 ve üstü

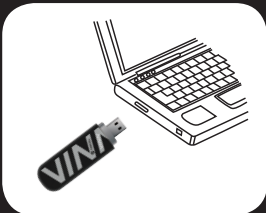
SIM Kart'ın Yerleştirilmesi

SIM Kart'ınızı aşağıda gösterildiği gibi yerleştirebilirsiniz.



VINN Kullanımı

VINN'iniz özel olarak hazırlanmış hızlı bağlantı özelliğine sahiptir. Herhangi bir yazılıma ihtiyaç duymadan sadece VINN'ını bilgisayarınıza takarak saniyeler içinde internete bağlanabilirsiniz.







İşletim sistemi VINN'ı otomatik olarak tanır ve kurulumu başlatır.

Kurulum tamamlandığında, VINN web yönetim sayfası görüntülenir ve VINN ağa otomatik olarak bağlanır. Web yönetim sayfası VINN'ı bilgisayarınıza her takılışında otomatik olarak görüntülenecektir.

Not : Bilgisayar VINN kurulumunu otomatik olarak başlatmazsa, VINN kök dizininden AutoRun.exe dosyasını bulun ve çalıştırmak için çift tıklayın.

Ağa bağlı değilseniz, aygıt durumunu kontrol etmek için <http://turkcell.vinn> (ya da <http://192.168.0.1>) adresine gidin.

<http://turkcell.vinn> (ya da <http://192.168.0.1>) adresine erişemiyorsanız, Ethernet veya Kablosuz Bağlantı (Wi-Fi) gibi diğer ağ bağlantılarını ayırın, USB Modemi sökün ve tekrar takın veya bilgisayarı yeniden başlatın.

İnternette VINN'lamak işte bu kadar kolay...



Güvenlik Uyarısı

Kablosuz cihazınızın doğru ve güvenli bir şekilde kullanılmasını sağlamak için, güvenlik bilgilerini dikkatli bir şekilde okuyunuz.

Cihazı kullanımının yasak olduğu, elektrikli cihazlar üzerinde veya tehlike oluşturabileceği yerlerde kullanmayınız.

Bakım ve Garanti Koşulları

- Cihazınızın bilgisayarınızdan güvenli koşullarda çıkarılması için yazılımı kapatıp işlemin bittiğinden emin olun.
- Cihazınızı ateşten, sudan, nemden ve buhardan koruyun.
- Düşürmeyin ve atmayın.
- Temizlemek istediğinizde kimyasal bir madde kullanmayın.
- Çok düşük ve çok yüksek ısıda kullanmayın.
- Orjinal aksesuarlarını kullanın, aksi takdirde garanti cihazınız kapsamında değerlendirilmeyecektir.

Benzin istasyonları, yakıt depoları, "Patlayıcı" levhası olan alanlar, aracınızın motorunu durdurmanızın önerildiği alanlar, uçaklar gibi yanıcı ve patlayıcı maddelerin bulunduğu alanlarda kullanmayınız ve kurallara uyunuz.

Detaylı bilgi ve yazılım güncellemeleri için www.turkcell.com.tr web sitemizi ziyaret edebilirsiniz.





C € 1588

turkcell.com.tr | Müşteri Hizmetleri: 532
facebook.com/Turkcell | twitter.com/Turkcell